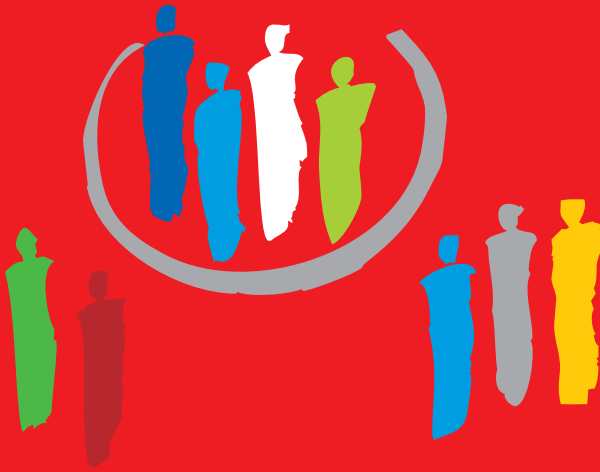


RENATE DAIMLER



Basics

der Systemischen
Strukturaufstellungen

EAST-Lehrgang
für Menschen in beratenden Berufen

RENATE DAIMLER
Gründerin von **EAST**,
systemische Beraterin, zertifizierte Strukturaufstellerin

Ausführliche Vita: www.renatedaimler.com



Vom SySt®-Institut München in vierjähriger Ausbildung zertifizierte Strukturaufstellerin, gemeinsam mit Insa Sparrer und Matthias Varga v. Kibéd „Das unsichtbare Netz“ und „Basics der Systemischen Strukturaufstellungen“, das 450 Seiten starke Grundlagenbuch zur Methode.

Langjährige Erfahrung als Lehrtrainerin in der Methode und als Beraterin von Organisationen und Privatpersonen.

Trainerin für erlebnisorientierte Persönlichkeitsentwicklung, Lebens- und Sozialberaterin, Bestsellerautorin, u.a. „Wir wilden weisen Frauen – von der Kunst des Älterwerdens“.

Journalistin, Autorin, Fernsehmoderatorin.

Seit mehr als 20 Jahren Seminare, Vorträge, Kongressbeiträge. Systemische Analysen und Organisationsberatung, Teamentwicklung, Konfliktberatung.

Universitätslektorin u.a. an der Donauuniversität Krems sowie internationale Lehrtätigkeit (Deutschland, Holland, Belgien).

Lehrgänge in Systemischer Strukturaufstellung® am eigenen Institut **EAST**.

AUS- UND FORTBILDUNGEN

- > Vierjährige zertifizierte Ausbildung am Institut für Systemische Ausbildung, Fortbildung und Forschung bei Insa Sparrer und Matthias Varga von Kibéd.
- > Fortbildung bei Steve de Shazer in Lösungsfokussierter Kurztherapie.
- > Basic Training, Mastertraining und Assistenz bei Paul Rebillot, San Francisco in Experiential Teaching („The Hero's Journey“, „The Lover's Journey“).
- > Fortbildung bei Marshall Rosenberg in „Gewaltfreier Kommunikaton“.
- > Fortbildung in „Trauma“ bei Hélène Delluci.
- > Ausbildung zum zertifizierten Outdoor-Guide.



DIE METHODE Systemische Strukturaufstellungen® nach Insa Sparrer und Matthias Varga von Kibéd - www.syst.info - sind eine effiziente, praxisorientierte, durch klare Formate und Grammatik gut erlernbare Methode, eine transverbale Sprache, die für Menschen in beratenden Berufen ganz neue Möglichkeiten der Arbeitsweise eröffnet. Ob in der Wirtschaft, im lehrenden oder im persönlichen Bereich – der genaue Blick auf systemische Zusammenhänge lohnt sich. Die Umsetzung von inneren Bildern einer Organisation, einer Familie, eines Organismus oder jedes anderen Systems, gibt uns die Chance, gute Lösungen zu finden und sie im Alltag wirken zu lassen.

Systemische Strukturaufstellungen® sind in hohem Maße klientInnenorientiert, lösungsfokussiert, deutungsarm, konstruktivistisch, in ihrer Struktur nachvollziehbar.

DIE ZIELGRUPPE Der Lehrgang richtet sich an Menschen mit Erfahrung in einem beratenden Beruf, OrganisationsberaterInnen, TrainerInnen, Coachs, TherapeutInnen, MediatorInnen, ÄrztInnen, RechtsanwältInnen, SozialberaterInnen, Menschen im kreativen Bereich usw.

ZIEL DES LEHRGANGS Der Lehrgang ist sehr praxisorientiert. Neben den Grundhaltungen und Grundsätzen des systemischen Denkens und Handelns werden die wichtigsten Formate und die Grammatik der Methode gelehrt und geübt, so dass sowohl im berufsbezogenen (Teamstruktur-, und Organisationsaufstellungen, Konflikt- und Supervisionsaufstellungen usw.) als auch im persönlichen Kontext (Familienstrukturaufstellungen, Symptomaufstellungen usw.) professionell „Bilder in den Raum gestellt“ werden können. Ob in Gruppen mit RepräsentantInnen oder in der Einzelarbeit, solides Grundwissen wird garantiert.

DAS BUCH ZUM LEHRGANG Das Buch „Basics der Systemischen Strukturaufstellungen“ wird den TeilnehmerInnen kostenlos zur Verfügung gestellt und bildet die theoretische Grundlage für den Lehrgang.

UMFANG 10 Module, 30 Tage

PEERGROUPS Einmal im Monat dringend empfohlen. Die Methode kann nur durch Üben sicher erlernt werden.

TEILNAHME ➤ Die Teilnahme am Lehrgang setzt Beratungskompetenz und seelische Gesundheit voraus. Die Arbeit mit Strukturaufstellungen erfolgt eigenverantwortlich.
➤ Für den Erhalt des Zertifikats sind mindestens 90% Anwesenheit im Rahmen des gesamten Lehrgangs notwendig.
➤ Anmeldung per E-Mail an: east@renatedaimler.com

INVESTITION UND BONUS Die Lehrgangskosten und den FrühbucherInnenbonus entnehmen Sie bitte dem aktuellen Beiblatt.

ZAHLUNGS BEDINGUNGEN ➤ Nach einer Anzahlung in der Höhe von EUR 1.500,- zzgl. 20% Mwst. ist ein fixer Platz im Lehrgang für Sie reserviert.
➤ Der verbleibende Betrag wird jeweils zu gleichen Teilen vor dem 1., dem 4. und 7. Modul überwiesen.
➤ Bei Stornierung ab acht Wochen vor dem Lehrgang wird die Anzahlung einbehalten, ab vier Wochen vorher 50% des gesamten Lehrgangsbeitrages, wenn kein geeigneter Ersatz genannt wird.
➤ Seminarbeiträge müssen auch dann bezahlt werden, wenn Sie an einem Modul nicht teilnehmen.
➤ Raiffeisenlandesbank BLZ: 32.000, KN: 00005925110 BIC: RLNWATWW, IBAN AT 6632 0000000 5925110

TELEFONISCHE INFOS EAST Renate Daimler, +43 676 319 43 17

MODUL 1

Systemische Grundsätze und Strukturaufstellungen in der Praxis

- Erfahrungsmodul mit der Möglichkeit, Themen aus dem persönlichen und beruflichen Umfeld zu bearbeiten. Es wird eine möglichst breite Variation von Systemischen Strukturaufstellungen gezeigt – erste Erklärungen von Aufstellungsformaten.
- Die wichtigsten Interventionsformen und ihr Einsatz: Stellungsarbeit, Prozessarbeit, Test
- Die „kataleptische Hand“, unsere beste AssistentIn
- Die „repräsentierende Wahrnehmung“
- Übungen von Einzelaufstellungen mit der kataleptischen Hand

MODUL 2

Theorie und Praxis: „Das Wunder und die Lösungen“, Familienstrukturaufstellungen I

- Die Wurzeln der Systemischen Strukturaufstellungen
- Die systemischen Grundsätze in der Praxis
- Einführung in Theorie und Praxis des lösungsfokussierten Interviews der Schule von Milwaukee („die Wunderfrage“)
- Die Lösungsaufstellung, die Zielannäherungsaufstellung, Elemente aus der Neunfelderaufstellung
- Entscheidungsfindung zwischen Gegenwarts- und Ursprungsfamilie
- Die häufigsten Anordnungen in Familiensystemen und einige passende Umstellungsmöglichkeiten
- Die Deutung kommt – bestenfalls – von unseren KlientInnen
- Praktische Übungen

MODUL 3

Das Tetralemma Strukturaufstellung mit beruflichen Themen I

- Das freie und das feste Tetralemma
- Die schichtenweise aufgebaute Strukturaufstellung zur Informationsvermehrung und Komplexitätsreduzierung
- Vorformen von Aufstellungsarbeit in Organisationen
- Vorschläge zur passenden Anordnungsgrammatik in Teams und Organisationen (wer steht häufig wo)
- Komplexitätsreduzierung in Organisationsaufstellungen
- Der Unterschied des Systems Organisation versus Familie
- Praktische Übungen

MODUL 4

Die Glaubenspolaritäten/Werteaufstellung

- Die Glaubenspolaritätenaufstellung/Werteaufstellung in Organisationen und Familien
- Die partielle GPA als Ressource
- Die GPA als Metaaufstellung (schützender Rahmen)
- Die Kategorien und Subkategorien von RepräsentantInnen

Die Prototypische Strukturaufstellung

- Der Aufbau der Prototypischen Strukturaufstellung
- Das Surfen zwischen spezifisch und prototypisch
- Die Anwendung im persönlichen und beruflichen Kontext

MODUL 5

Die Problemaufstellung Strukturaufstellung mit beruflichen Themen II

- Die Problemaufstellung
- Die Teamstrukturaufstellung
- Die Organisationsstrukturaufstellung
- Die Supervisionsaufstellung im beruflichen Kontext
- Die Lösungsaufstellung und Zielannäherungsaufstellung in Teams und Organisationen
- Das lösungsgeometrische Interview im beruflichen Kontext
- Die Prozessschritte-Strukturaufstellung (Glasl)
- Einsatz von rituellen Sätzen in Organisationsaufstellungen
- Systematisch ambige Arbeit in Teams und Organisationen
- Die halboffene oder verdeckte berufsbezogene Aufstellung
- Kleine Bilder mit großer Wirkung – teaminternes Arbeiten
- Praktische Übungen

MODUL 6

Familienstrukturaufstellungen II und Körperstrukturaufstellungen

- Arbeit mit Patchworkfamilien
- Das Kind im Spannungsfeld zwischen den Eltern
- Arbeit mit Adoptivkindern
- Arbeit mit Trennungen und Scheidungsfällen
- Arbeit mit doppeltem Fokus bei Paaraufstellungen
- Strukturebenenwechsel während der Aufstellung
- Die Körperstrukturaufstellung
- „Nachrichten von der Niere“ – wenn Organe fremde Aufgaben übernehmen
- Übungen mit eigenen Themen

MODUL 7+8

Die Aufstellung des ausgeblendeten Themas

- Die Aufstellung des ausgeblendeten Themas
- Die verdeckte Strukturaufstellung
- Die Kategorien und Subkategorien von RepräsentantInnen
- Praktische Übungen

Wichtiges und Nützliches für den Handwerkskoffer

- Dieses Modul dient der Vertiefung von typischen Tools der systemischen Strukturaufstellungen, die in den Modulen 1 - 6 alle schon erklärt und verwendet wurden
- Die fünf Vs: Verstellung, Verschleierung, Vermischung, Verwechslung, Verlust
- Rituale zu Kontextüberlagerungen
- Rückgaberituale und Rollenrückgabeaufstellungen
- Rituelle Sätze zur Einbeziehung und Trennung
- Vertiefung der Anordnungsgrammatik
- Die Alter-Ego-Methode und die Infrarotübertragung
- Die RepräsentantInnenkategorien im Detail
- Entscheidungskriterien für die „Bühnenbeleuchtung“
- Arbeit mit „ambigen“ RepräsentantInnen
- Zeitlinien - Vergangenheit, Gegenwart, Zukunft - und ihre Einsetzbarkeit
- Die Arbeit mit Skalierungsfragen
- Hypnosystemische Elemente usw.

Wir „zerlegen“ das wichtigste Handwerkszeug in Einzelteile und vertiefen jede Interventionsmöglichkeit mit hoher Präzision.

MODUL 9

Technik und Praxis, Selbstständiges Leiten

In diesem Modul werden wir uns noch einmal intensiv mit der Grammatik der Systemischen Strukturaufstellungen beschäftigen.

Die in Modul 1-7 verwendeten Formate der Systemischen Strukturaufstellung wie die Lösungsaufstellung, die Zielannäherungsaufstellung, das Tetralemma, die Problem- aufstellung, die Glaubenspolaritäten- aufstellung, die Aufstellung des ausgeblendeten Themas, die Supervisions- aufstellung, das Lösungsgeometrisches Interview, Organisationsaufstellungen, Familienstrukturaufstellungen usw. werden noch einmal vertiefend erklärt und geübt.

Offene Fragen, Unsicherheiten, Strukturaufstellungsformate, die im Alltag der TeilnehmerInnen häufig verwendet werden, finden hier einen breiten Raum.

Im geschützten Rahmen der Gruppe wird selbstständiges Leiten zur angenehmen Gewohnheit. Die Strukturaufstellungen werden im Detail analysiert und hilfreiche Interventionen besprochen.

MODUL 10

Go professional!

Supervision von Erfahrungen im eigenen professionellen Umfeld und Fokus auf die Spezialgebiete der TeilnehmerInnen. Offene Fragen und Feinschliff.

Feierliche Zertifikatsverleihung

Gemeinsames Fest



*Die Berge, die Seen, die Meere und Flüsse
sind viel älter als wir.*

*Sie bleiben und bewegen die Welt,
wenn wir schon lange nicht mehr sind.*

*Von ihnen können wir lernen,
unserer inneren Natur wieder näher zu kommen.
Sie helfen uns Fragen zu beantworten
und gute Lösungen zu finden.*

*EAST-Outdoor öffnet Räume,
in der die Natur unser Wesen berührt
und uns stärkt.*

*Wir verlassen unsere Komfortzone
und hören dem Wesentlichen zu.
Reich beschenkt kehren wir in unseren Alltag zurück.*

WEITERE INFORMATIONEN UND BUCHUNG:
east@renatedaimler.com

EAST - Renate Daimler

Erlebnisorientierte Persönlichkeitsentwicklung

Aufstellungsarbeit

Systemische Beratung

Teamkultur

A - 1030 Wien

Salmgasse 10/20

Telefon +43 676 319 43 17

east@renatedaimler.com

www.renatedaimler.com

Basics

der Systemischen Strukturaufstellungen Lehrgang 2016 Wien

Umfang

Der Lehrgang umfasst 10 Module
mit insgesamt 30 Tagen, **2 Tage mehr als bisher!**

Ihre Investition

EUR 5.500,- zzgl. 20% MwSt. Vollpreis
Der Lehrgang ist nach der Anzahlung von EUR 1.500,-
zzgl. 20% MwSt. jeweils zu gleichen Teilen
vor dem 1., dem 4. und dem 7. Modul zu zahlen.

Ihr Bonus

FrühbucherInnen bis 30. Juni 2016

EUR 5.000,- zzgl. 20 % MwSt.

Raiffeisenlandesbank BLZ: 32.000, KN: 00005925110
BIC: RLNWATWW, IBAN AT 6632 0000000 5925110

Infos zum Lehrgang

Per Mail: east@renatedaimler.com
Per Tel: 0043 676 319 43 17

Anfragen für das Professional Training

(Aufbautraining für erfahrene AufstellerInnen)

Per Mail: east@renatedaimler.com
Per Tel: 0043 676 319 43 17

Seminarzeiten

MODUL 1	06. – 08. Oktober 2016	3 Tage
MODUL 2	24. – 26. November 2016	3 Tage
MODUL 3	12. – 14. Januar 2017	3 Tage
MODUL 4	23. – 26. Februar 2017	4 Tage
MODUL 5	06. – 08. April 2017	3 Tage
MODUL 6	18. – 20. Mai 2017	3 Tage
MODUL 7+8	21. – 25. Juni 2017	5 Tage

Üben in der Sommerpause mit KundInnen empfohlen

MODUL 9	01. – 03. September 2017	3 Tage
MODUL 10	12. – 14. Oktober 2017	3 Tage

Seminarort

WIEN, Weltstadt mit Flair

Die wunderschönen Räume von EAST, nicht weit von der City, werden unsere „Heimat“ während des Lehrgangs sein.

Vor der Tür lädt uns der Rochusmarkt mit seinen kleinen Lokalen und einer charmanten „Dorfatmosphäre“ zum Verweilen ein. Ob frisches Obst, belegte Brötchen, chinesische Leckereien, italienische Pasta oder ein guter Capuccino, hier findet sich alles, was in den Pausen der Entspannung dient.

Das Doppelmodul im Juni kann, wenn die Gruppe das gerne möchte, auch an einem „Urlaubsort“ in der Natur stattfinden.

Seminarzeiten

10.00 – 19.00 Uhr, Mittagspause 2 Stunden

EAST, 1030 Wien, Salmgasse 10/20, 3. Stock,
www.renatedaimler.com