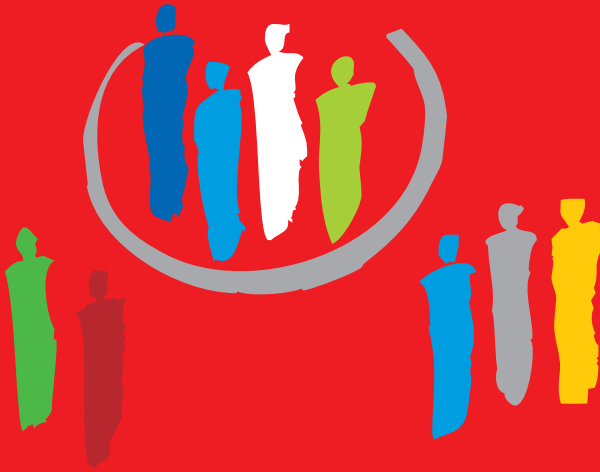


RENATE DAIMLER



EASTOutdoor
IM EINKLANG MIT DER NATUR

Basics

der Systemischen Strukturaufstellungen

EAST-Erlebnisorientierter Lehrgang
für Menschen in beratenden Berufen



© David Maupilé

RENATE DAIMLER
Gründerin von **EAST**,
systemische Beraterin, zertifizierte Strukturaufstellerin
Ausführliche Vita: www.renatedaimler.com

Langjährige Erfahrung als Lehrtrainerin in der Methode und als Beraterin von Organisationen und Privatpersonen.

Trainerin für erlebnisorientierte Persönlichkeitsentwicklung, Lebens- und Sozialberaterin, Bestsellerautorin, u.a. „Wir wilden weisen Frauen – von der Kunst des Älterwerdens“ und „Das Buch der Erlaubnis – aus Liebe zu mir“.

Systemische Beraterin, Autorin, zertifizierter Outdoor-Guide.

Vom SySt®-Institut München in vierjähriger Ausbildung zertifizierte Strukturaufstellerin, gemeinsam mit Insa Sparrer und Matthias Varga v. Kibéd „Das unsichtbare Netz“ und „Basics der Systemischen Strukturaufstellungen“, das 450 Seiten starke Grundlagenbuch zur Methode.

Seit mehr als 20 Jahren Seminare, Vorträge, Kongressbeiträge. Systemische Analysen und Organisationsberatung, Teamentwicklung, Konfliktberatung.

Universitätslektorin u.a. an der Donauuniversität Krems sowie internationale Lehrtätigkeit (Deutschland, Holland, Belgien, Spanien).

Lehrgänge in Systemischer Strukturaufstellung® am eigenen Institut **EAST**.

AUS- UND FORTBILDUNGEN

- Vierjährige zertifizierte Ausbildung am Institut für Systemische Ausbildung, Fortbildung und Forschung bei Insa Sparrer und Matthias Varga von Kibéd.
- Fortbildung bei Steve de Shazer in Lösungsfokussierter Kurztherapie.
- Basic Training, Mastertraining und Assistenz bei Paul Rebillot, San Francisco in Experiential Teaching („The Hero's Journey“, „The Lover's Journey“, „Death and Resurrection“).
- Fortbildung bei Marshall Rosenberg in „Gewaltfreier Kommunikaton“.
- Fortbildung in „Trauma“ bei Héléne Delluci.

DIE METHODE Systemische Strukturaufstellungen® nach Insa Sparrer und Matthias Varga von Kibéd - www.syst.info - sind eine effiziente, praxisorientierte, durch klare Formate und Grammatik gut erlernbare Methode, eine transverbale Sprache, die für Menschen in beratenden Berufen ganz neue Möglichkeiten der Arbeitsweise eröffnet. Ob in der Wirtschaft, im lehrenden oder im persönlichen Bereich – der genaue Blick auf systemische Zusammenhänge lohnt sich. Die Umsetzung von inneren Bildern einer Organisation, einer Familie, eines Organismus oder jedes anderen Systems, gibt uns die Chance, gute Lösungen zu finden und sie im Alltag wirken zu lassen.

Systemische Strukturaufstellungen® sind in hohem Maße lösungsfokussiert, deutungsarm, konstruktivistisch, in ihrer Struktur nachvollziehbar.

VERBINDUNG MIT DER NATUR Dieser Lehrgang findet teilweise in Wäldern, an Seen und Flüssen statt. Wir nutzen die stärkende und heilende Kraft der Natur. In der kalten Jahreszeit erlernen wir in der „warmen Stube“ die Grundlagen der Methode. Alle unsere Plätze im Freien sind von Wien leicht erreichbar und haben jeweils ein witterungssicheres Backup (Berghütte, Kajakhaus usw.).

ZIEL DES LEHRGANGS Der Lehrgang ist sehr praxisorientiert. Neben den Grundhaltungen und Grundsätzen des systemischen Denkens und Handelns werden die wichtigsten Formate und die Grammatik der Methode gelehrt und geübt, so dass sowohl im berufsbezogenen (Teamstruktur-, und Organisationsaufstellungen, Konflikt- und Supervisionsaufstellungen usw.) als auch im persönlichen Kontext (Familienstrukturaufstellungen, Symptomaufstellungen usw.) professionell „Bilder in den Raum gestellt“ werden können. Ob in Gruppen mit RepräsentantInnen oder in der Einzelarbeit, solides Grundwissen wird garantiert.

DIE ZIELGRUPPE Der Lehrgang richtet sich an Menschen mit Erfahrung in einem beratenden Beruf, OrganisationsberaterInnen, TrainerInnen, Coachs, TherapeutInnen, MediatorInnen, ÄrztInnen, RechtsanwältInnen, SozialberaterInnen, Menschen im kreativen Bereich usw.

DAS BUCH ZUM LEHRGANG Das Buch „Basics der Systemischen Strukturaufstellungen“ wird den TeilnehmerInnen kostenlos zur Verfügung gestellt und bildet die theoretische Grundlage für den Lehrgang.

UMFANG 7 Module, 30 Tage

PEERGROUPS Regelmäßige Übungseinheiten dringend empfohlen. Die Methode kann nur durch Üben sicher erlernt werden.

TEILNAHME ➤ Die Teilnahme am Lehrgang setzt Beratungskompetenz und seelische Gesundheit voraus. Die Arbeit mit Strukturaufstellungen erfolgt eigenverantwortlich.
➤ Für den Erhalt des Zertifikats sind mindestens 80% Anwesenheit im Rahmen des gesamten Lehrgangs notwendig.
➤ Anmeldung per E-Mail an: east@renatedaimler.com

INVESTITION UND BONUS Die Lehrgangskosten und den FrühbucherInnenbonus entnehmen Sie bitte dem aktuellen Beiblatt. Nach einer Anzahlung ist ein fixer Platz im Lehrgang für Sie reserviert.

TELEFONISCHE INFOS EAST Renate Daimler, +43 676 319 43 17

**EASTOutdoor**
IM EINKLANG MIT DER NATUR

MODUL 1 Grundlagen in der warmen Stube

Systemische Grundsätze, das Wertedreieck und Strukturaufstellungen in der Praxis

- Die systemischen Grundsätze in Theorie und Praxis, unsere verlässliche Landkarte für jeden Prozess. Sie dienen uns als Grundlage für unsere ethische Haltung.
- Wurzeln und Quellen, Anwendungsfelder und Grenzen der Methode je nach beruflichem Hintergrund
- Die repräsentierende Wahrnehmung, Arbeit mit Unterschieden
- Das Wertedreieck als „Raum“, in dem wir passende Haltungen und Handlungen kreieren
- Die Glaubenspolaritätenaufstellung, die Arbeit mit Glaubenssätzen und die Metaaufstellung
- Die „kataleptische Hand“, unsere beste Assistentin
- Die Einzelarbeit mit Bodenankern
- Übungen von Einzelaufstellungen mit Bodenankern

MODUL 2 Grundlagen in der warmen Stube

Das Tetralemma und die Problemaufstellung

- Das Tetralemma als Landkarte für passende Entscheidungen und Auswege aus dem Dilemma im persönlichen und beruflichen Kontext
- Orte, Repräsentanten, freie Elemente, Stellungsarbeit, Prozessarbeit, Test
- Die verdeckte Strukturaufstellung, jenseits von Deutungen
- Die Problemaufstellung im persönlichen und beruflichen Kontext: Ressourcen, Hindernisse, verdeckter Gewinn, Ziel
- Die Zeitzonen als Landkarte: Gegenwart, Vergangenheit, Zukunft
- Wer steht wo? Dahinter, links, rechts, davor ... Hilfreiche Details zur Stellungsarbeit
- Der Aufbau der Prototypischen Strukturaufstellung, das Surfen zwischen prototypisch und spezifisch
- Praktische Übungen und Interventionen

MODUL 3 Grundlagen in der warmen Stube

Die Teamstruktur- und die Organisationsstrukturaufstellung /1

- Funktion und Person, ein Unterschied mit dem wir arbeiten
- Kleine Bilder mit großer Wirkung, so starten wir in der Organisation
- Das Systembrett, ein geniales Tool für erste Annäherungen an die Methode
- Vorschläge zur Anordnungsgrammatik in Teams und Organisationen (wer steht häufig wo)
- Komplexitätsreduzierung in Organisationsaufstellungen
- Die Hierarchieebenen aufstellung und das Organigramm
- Die Arbeit mit den Systemischen Grundsätzen und dem Wertedreieck im Team
- Die Team- und die Organisationsstrukturaufstellung
- Strukturebenenwechsel während der Aufstellung – Schutz für unsere KlientInnen
- Praktische Übungen mit den Formaten

MODUL 4 Der Wald als Ressource in unserer Arbeit

„Das Wunder und die Lösungen“

- Die Natur als Ressource und Heilungspotential, der Strukturaufstellungsraum im Wald
- Einführung in Theorie und Praxis des lösungsfokussierten Interviews, „die Wunderfrage“
- Die Arbeit mit Skalierungsfragen
- Hypnosystemische Elemente in unserer Arbeit
- Die Lösungsaufstellung, die Zielannäherungsaufstellung, die Neunfelderaufstellung
- Das lösungsgeometrische Interview

Familienstrukturaufstellung/1

- Die Ursprungsfamilienstrukturaufstellung
- Die Gegenwartsfamilienstrukturaufstellung
- Darstellung der AhnInnenenreihe
- Die häufigsten Dynamiken in Familiensystemen und passende Interventionen
- Praktische Übungen mit den gezeigten Formaten

MODUL 5 Der See als Ressource in unserer Arbeit Familienstrukturaufstellung/2 und Körperstruktur- und Symptomaufstellung

- Arbeit mit Patchworkfamilien
- Arbeit mit Adoptivkindern
- Arbeit mit Trennungen und Scheidungsfällen
- Arbeit mit doppeltem Fokus bei Paaraufstellungen
- Die Körperstrukturaufstellung
- Die Symptomaufstellung
- Rückgaberituale für Organe
- Übungen mit eigenen Themen

MODUL 6 Der See als Ressource in unserer Arbeit Die Aufstellung des ausgeblendeten Themas, Strukturaufstellung mit beruflichen Themen/2

- Die Aufstellung des ausgeblendeten Themas
- Die Suchprozessaufstellung
- Die Teamstrukturaufstellung (Fortsetzung)
- Die Organisationsstrukturaufstellung (Fortsetzung)

- Die teaminterne Strukturaufstellungsarbeit
- Die Supervisionsaufstellung im beruflichen Kontext
- Die Marken- und Logostrukturaufstellung
- Praktische Übungen mit den Formaten

MODUL 7 Zurück in der warmen Stube Wiederholung von Formaten und Nützliches für den Handwerkskoffer

Formate, die noch Vertiefung brauchen, werden jetzt noch einmal geübt. Interventionen und Tools, die wir durch alle sechs Module hindurch gelernt haben, wiederholen wir noch einmal, um sie gut zu verankern.

- Entscheidungskriterien für die „Bühnenbeleuchtung“ – Hintergrund und Vordergrund
- Die Bedeutung der gewählten RepräsentantInnen
- Die schichtenweise aufgebaute Strukturaufstellung zur Informationsvermehrung und Komplexitätsreduzierung
- Das Kunstwerk der rituellen Sätze
- Die fünf „V“s: Verstellung, Verschleierung, Vermischung, Verwechslung, Verlust
- Interventionen zu Kontextüberlagerungen
- Rückgaberituale und Rollenrückgabeaufstellungen
- Rituelle Sätze zur Einbeziehung und Trennung
- Die Anordnungsgrammatik
- Die Alter-Ego-Methode und die Infrarotübertragung
- Arbeit mit „ambigen“ RepräsentantInnen
- Kategorien und Subkategorien von RepräsentantInnen

Wir „zerlegen“ das wichtigste Handwerkszeug in Einzelteile und vertiefen jede Interventionsmöglichkeit mit hoher Präzision.

Feierliche Zertifikatsverleihung

Wir feiern unsere Kompetenz mit einem gemeinsamen Fest.

Go professional

Als Teil des Lehrganges treffen wir einander nach 3 Monaten Praxiserfahrung wieder und klären offene Fragen, die inzwischen aufgetaucht sind. Diese Supervision ist in der Gesamtinvestition des Lehrganges enthalten.

www.renatedaimler.com



Strukturaufstellung unter dem Olivenbaum
Zakynthos im Mai

Nomadisch Wandern in Kreta
im September

Strukturaufstellung in der Natur
in Österreich


IM EINKLANG MIT DER NATUR

EAST – Renate Daimler

Erlebnisorientierte Persönlichkeitsentwicklung

Aufstellungsarbeit

Systemische Beratung

Teamkultur

Wien – Bregenz

1030 Wien, Salmgasse 10/20

Telefon +43 676 319 43 17

east@renatedaimler.com

www.renatedaimler.com

Basics

der Systemischen Strukturaufstellungen

LEHRGANG 2018/19 WIEN

Umfang

Der Lehrgang umfasst 30 Tage mit 7 Modulen à vier Tage, plus 2 Tage Supervision vier Monate nach Zertifikatserteilung.

Seminararten

MODUL 1	21. – 24. November 2018	4 Tage
MODUL 2	16. – 19. Januar 2019	4 Tage
MODUL 3	06. – 09. März 2019	4 Tage
MODUL 4	07. – 10. Mai 2019	4 Tage
MODUL 5	02. – 05. Juli 2019	4 Tage
MODUL 6	10. – 13. September 2019	4 Tage
MODUL 7	20. – 23. November 2019	4 Tage
SUPERVISION	März 2020 Wahl der Gruppe	2 Tage

(Die Seminararten Outdoor finden mit Rücksicht auf die Besucherfrequenz in der Natur von Dienstag bis Freitag statt.)

Seminarzeiten

„In der warmen Stube“

10.00 – 19.00 Uhr, Mittagspause 2 Stunden

Outdoor

10.00 – 19.00 Uhr, Mittagspause 2 Stunden

Seminarorte

WIEN, Weltstadt mit Flair, **MODUL 1, MODUL 2, MODUL 3, MODUL 7***

Die schönen, gemütlichen Räume von EAST, nicht weit von der City, werden unsere „Heimat“ während der Lehrgangsmodule „In der warmen Stube“ sein.

Vor der Tür lädt uns der Rochusmarkt mit seinen kleinen Lokalen und einer charmanten „Dorfatmosphäre“ zum Verweilen ein.

Seminarorte

Wien Umgebung, Greifenstein/Altenberg, **MODUL 4, MODUL 5**

Das Kajakhaus mit Panoramablick über den See (Donaualtarm) ist unser Rückzugsort bei Regen und wenn wir von unserem „Arbeitsraum“ in den Buchten rund um den See zurückkehren. Natur pur mit S-Bahnanbindung nach Wien jede halbe Stunde, (Fahrzeit 20 Minuten) erwartet uns.

Wien Umgebung, Klosterneuburg/Gugging, **MODUL 6** und **MODUL 7***

Die Bäume begrenzen in diesem Modul unseren Aufstellungsraum. Mitten im Wienerwald und dennoch öffentlich gut erreichbar, liegt die urige Redlingerhütte, ein Familienbetrieb, mit dem ich seit Jahrzehnten verbunden bin. Hier erwartet uns ein holzgetäfelter Gastraum und gute Hausmannskost, wenn wir von unseren Aufstellungsplätzen zurückkehren.

Die Hütte ist über einen Fußweg von 15 Minuten erreichbar, TeilnehmerInnen mit eingeschränkter Gehmöglichkeit werden von mir mit einer Ausnahmegenehmigung mit meinem Camper hingefahren.

MODUL 7* und Supervisionstage:

Die TeilnehmerInnen entscheiden gemeinsam, an welchem der beiden Orte (oder ganz woanders) diese Tage stattfinden sollen.

Ihre Investition

EUR 5.700,- zzgl. 20% MwSt. Vollpreis

Der Lehrgang ist nach der Anzahlung von EUR 1.000,- zzgl. 20% MwSt. jeweils zu gleichen Teilen vor dem 2., dem 4. und dem 6. Modul zu bezahlen.

Ihr Bonus

FrühbucherInnen bis 30. Juni 2018

EUR 5.200,- zzgl. 20 % MwSt.

Raiffeisenlandesbank BLZ: 32.000, KN: 00005925110

BIC: RNLNAT33, IBAN AT 6632 00000000 5925110

Infos zum Lehrgang

Per E-Mail: east@renatedaimler.com

Per Telefon: 0043 676 319 43 17