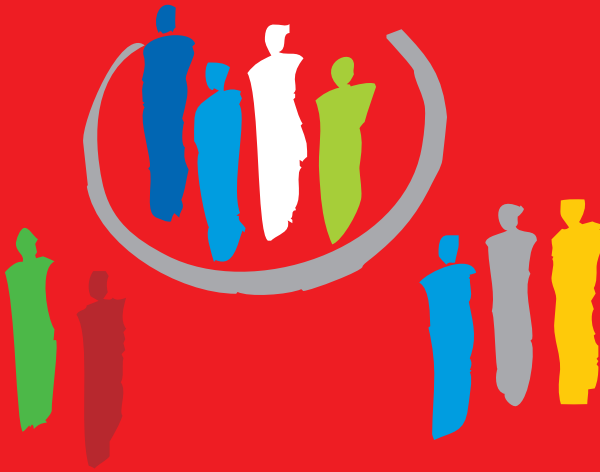


RENATE DAIMLER



---

# Basics

der Systemischen  
Strukturaufstellungen

**EAST**-Lehrgang  
für Menschen in beratenden Berufen

NOVEMBER 2010 – AUGUST 2011



## RENATE DAIMLER

### Gründerin von **EAST**

Ausführliche Vita: [www.renatedaimler.com](http://www.renatedaimler.com)



Systemische Beraterin, vom SySt®-Institut München in vierjähriger Ausbildung zertifizierte Strukturaufstellerin, gemeinsam mit Insa Sparrer und Matthias Varga v. Kibéd „Das unsichtbare Netz“ und „Basics der Systemischen Strukturaufstellungen“, das 450 Seiten starke Grundlagenbuch zur Methode.

Seit 1997 Erfahrung mit Strukturaufstellungen®, ständige Updates in der Methode für die eigenen Lehrgänge, Trainerin für erlebnisorientierte Persönlichkeitsentwicklung, Lebens- und Sozialberaterin, Bestsellerautorin, u.a. „Lust auf 50, Frauen am Wendepunkt“.

Langjährige Erfahrung als Radiomoderatorin beim ORF.

Seit mehr als 20 Jahren Seminare, Vorträge, Kongressbeiträge. Seit 2000 Systemische Analysen und Organisationsberatung, Teamentwicklung, Großgruppen.

Seit 2007 Universitätslektorin an der Donauuniversität Krems.

Eigene Lehrgänge in Systemischer Strukturaufstellung®, weightsoulbalance® und Veränderungstheater® am eigenen Institut **EAST**.

#### AUS- UND FORTBILDUNGEN

- Vierjährige zertifizierte Ausbildung am Institut für Systemische Ausbildung, Fortbildung und Forschung in München bei Dipl.Psych. Insa Sparrer und Prof. Dr. Matthias Varga von Kibéd.
- Fortbildung bei Steve de Shazer in Lösungsfokussierter Kurztherapie.
- Basic Training, Mastertraining und Assistenz bei Paul Rebillot, San Francisco in Experiential Teaching („The hero's journey“, „The lover's journey“).
- Fortbildung bei Marshall Rosenberg in „Gewaltfreier Kommunikaton“.

**DIE METHODE** Systemische Strukturaufstellungen® nach Insa Sparrer und Matthias Varga von Kibéd - www.syst.info - sind eine effiziente, praxisorientierte, durch klare Formate und Grammatik gut erlernbare Methode, eine transverbale Sprache, die für Menschen in beratenden Berufen ganz neue Möglichkeiten der Arbeitsweise eröffnet. Ob in der Wirtschaft, im lehrenden oder im persönlichen Bereich – der genaue Blick auf systemische Zusammenhänge lohnt sich. Die Umsetzung von inneren Bildern einer Organisation, einer Familie, eines Organismus oder jedes anderen Systems, gibt uns die Chance, gute Lösungen zu finden und sie im Alltag wirken zu lassen.

Systemische Strukturaufstellungen® sind in hohem Maß

- klientInnenorientiert,
- lösungsfokussiert,
- deutungsarm,
- konstruktivistisch,
- in ihrer Struktur nachvollziehbar

**DIE ZIELGRUPPE** Der Lehrgang richtet sich an Menschen mit Erfahrung in einem beratenden Beruf, OrganisationsberaterInnen, TrainerInnen, Coachs, TherapeutInnen, MediatorInnen, ÄrztInnen, RechtsanwältInnen, SozialberaterInnen, Menschen im kreativen Bereich usw.

**ZIEL DES LEHRGANGS** Der Lehrgang ist sehr praxisorientiert. Neben den Grundhaltungen und Grundsätzen des systemischen Denkens und Handelns werden die wichtigsten Formate und die Grammatik der Methode gelehrt und geübt, so dass sowohl im berufsbezogenen (Teamstruktur-, und Organisationsaufstellungen, Konflikt- und Supervisionsaufstellungen usw.) als auch im persönlichen Kontext (Familienstrukturaufstellungen, Symptomaufstellungen usw.) professionell „Bilder in den Raum gestellt“ werden können. Ob in Gruppen mit RepräsentantInnen oder in der Einzelarbeit, solides Grundwissen wird garantiert.

**DAS BUCH ZUM LEHRGANG** Das Buch „Basics der Systemischen Strukturaufstellungen“ wird den TeilnehmerInnen kostenlos zur Verfügung gestellt und bildet die theoretische Grundlage für den Lehrgang.

**UMFANG** 10 Module mit insgesamt 28 Tagen

**PEERGROUPS** Einmal im Monat dringend empfohlen.  
Die Methode kann nur durch Üben sicher erlernt werden.

**KOSTEN** EUR 4.700,- zzgl. 20% MwSt. Vollpreis  
Der Lehrgang ist nach der Anzahlung von EUR 1.000,- zzgl. 20% MwSt. zahlbar: Jeweils zu gleichen Teilen vor dem 1., dem 4. und 7. Modul

**BONUS** FrühbucherInnen bis 7. Mai 2010  
EUR 4.300,- zzgl. 20 % MwSt.

Raiffeisenlandesbank BLZ: 32.000, KN: 00005925110  
BIC: RLNWATWW, IBAN AT 6632 0000000 5925110

**TEILNAHME**

- Anmeldung per E-Mail an: east@renatedaimler.com
- Nach einer Anzahlung in der Höhe von EUR 1.000,- zzgl. 20% MwSt. ist ein fixer Platz im Lehrgang für Sie reserviert.
- Bei Stornierung ab acht Wochen vor dem Lehrgang wird die Anzahlung einbehalten, ab vier Wochen vorher 50% des gesamten Lehrgangsbeitrages, wenn kein geeigneter Ersatz genannt wird.
- Für den Erhalt des Zertifikats sind mindestens 90% Anwesenheit im Rahmen des gesamten Lehrgangs notwendig.
- Seminarbeiträge müssen auch dann bezahlt werden, wenn Sie an einem Modul nicht teilnehmen.
- Die Teilnahme am Lehrgang setzt Beratungskompetenz und seelische Gesundheit voraus. Die Arbeit mit Strukturaufstellungen erfolgt eigenverantwortlich.

**TELEFONISCHE INFOS** Renate Daimler, **EAST** 0043 1 3500214  
oder 0043 676 3194317

**MODUL 1** Wien, 12.- 14. November 2010

## **Systemische Grundsätze und Strukturaufstellungen in der Praxis**

- Erfahrungsmodul mit der Möglichkeit, Themen aus dem persönlichen und beruflichen Umfeld zu bearbeiten. Es werden eine möglichst breite Variation von Systemischen Strukturaufstellungen gezeigt, erste Erklärungen der unterschiedlichen Aufstellungsformate.
- Die wichtigsten Interventionsformen und ihr Einsatz: Stellungsarbeit, Prozessarbeit, Test
- Die „kataleptische Hand“, unsere beste AssistentIn
- Die „repräsentierende Wahrnehmung“
- Übungen von Einzelaufstellungen mit der kataleptischen Hand

**MODUL 2** Wien, 8.- 11. Dezember 2010

## **Theorie und Praxis: „Das Wunder und die Lösungen“, Familienstrukturaufstellungen I**

- Die Wurzeln der Systemischen Strukturaufstellungen
- Die systemischen Grundsätze in der Praxis
- Einführung in Theorie und Praxis des lösungsfokussierten Interviews der Schule von Milwaukee („die Wunderfrage“)
- Die Lösungsaufstellung, die Zielannäherungsaufstellung, Elemente aus der Neunfelderaufstellung
- Entscheidungsfindung zwischen Gegenwarts- und Ursprungsfamilie
- Die häufigsten Anordnungen in Familiensystemen und einige passende Umstellungsmöglichkeiten
- Die Deutung kommt – bestenfalls – von unseren KlientInnen
- Praktische Übungen

**MODUL 3** Wien, 13.-15. Januar 2011

## **Das Tetralemma Strukturaufstellung mit beruflichen Themen I**

- Das freie und das feste Tetralemma
- Die schichtenweise aufgebaute Strukturaufstellung zur Informationsvermehrung und Komplexitätsreduzierung
- Vorformen von Aufstellungsarbeit in Organisationen
- Vorschläge zur passenden Anordnungsgrammatik in Teams und Organisationen (wer steht häufig wo)
- Komplexitätsreduzierung in Organisationsaufstellungen
- Der Unterschied des Systems Organisation versus Familie
- Praktische Übungen

**MODUL 4** Wien, 17.-19. Februar 2011

## **Die Glaubenspolaritäten/Werteaufstellung**

- Die Glaubenspolaritätenaufstellung/Werteaufstellung in Organisationen und Familien
- Die Kategorien und Subkategorien von RepräsentantInnen

## **Potenzialorientierte Charakterstile**

- 2 Tage mit Dr. Carl Edelbauer
- Potenzialorientierte Charakterstile und ihre Wechselwirkungen in der Interaktion mit unseren KundInnen

*Dr. Carl Edelbauer*

*Arzt für Psychotherapeutische-Medizin, Life-Coach, Trainer für Emotionale Intelligenz in Wirtschaftsunternehmen*

**MODUL 5** Wien, 24.-26. März 2011

## Die Problemaufstellung Strukturaufstellung mit beruflichen Themen II

- Die Problemaufstellung
- Die Teamstrukturaufstellung
- Die Organisationsstrukturaufstellung
- Die Supervisionsaufstellung im beruflichen Kontext
- Die Lösungsaufstellung und Zielannäherungsaufstellung in Teams und Organisationen
- Das lösungsgeometrische Interview im beruflichen Kontext
- Die Prozessschritte-Strukturaufstellung (Glasl)
- Einsatz von rituellen Sätzen in Organisationsaufstellungen
- Systematisch ambige Arbeit in Teams und Organisationen
- Die halboffene oder verdeckte berufsbezogene Aufstellung
- Kleine Bilder mit großer Wirkung – teaminternes Arbeiten
- Praktische Übungen

**MODUL 6** Friedrichshof, Burgenland, 13.-16. April 2011

## Die Aufstellung des ausgeblendeten Themas Familienstrukturaufstellungen II

- Die Aufstellung des ausgeblendeten Themas
- Die verdeckte Strukturaufstellung
- Arbeit mit Patchworkfamilien
- Arbeit mit Adoptivkindern
- Arbeit mit Scheidungsfällen
- Arbeit mit doppeltem Fokus bei Paaraufstellungen
- Strukturebenenwechsel während der Aufstellung
- Übungen mit eigenen Themen

**MODUL 7** Friedrichshof, Burgenland, 18.-21. Mai 2011

## Wichtiges und Nützliches für den Handwerkskoffer

- Dieses Modul dient der Vertiefung von typischen Tools der systemischen Strukturaufstellungen, die in den Modulen 1 - 6 alle schon erklärt und verwendet wurden
- Die fünf WWWs: Verstellung, Verschleierung, Vermischung, Verwechslung, Verlust
- Rituale zu Kontextüberlagerungen
- Rückgaberituale und Rollenrückgabeaufstellungen
- Rituelle Sätze zur Einbeziehung und Trennung
- Vertiefung der Anordnungsgrammatik
- Die Alter-Ego-Methode und die Infrarotübertragung
- Die RepräsentantInnenkategorien im Detail
- Entscheidungskriterien für die „Bühnenbeleuchtung“
- Arbeit mit „ambigen“ RepräsentantInnen.
- Zeitlinien - Vergangenheit, Gegenwart, Zukunft - und ihre Einsetzbarkeit
- Die Arbeit mit Skalierungsfragen
- Hypnosystemische Elemente usw.

Wir „zerlegen“ das wichtigste Handwerkszeug in Einzelteile und vertiefen jede Interventionsmöglichkeit mit hoher Präzision.



## MODUL 8+9 Friedrichshof, Burgenland, 22.-26. Juni 2011 **Technik und Praxis, Selbstständiges Leiten** **Achtung Doppelmodul**

In den fünf gemeinsamen Tagen werden wir uns noch einmal intensiv mit der Grammatik der Systemischen Strukturaufstellungen beschäftigen.

Die in Modul 1-7 verwendeten Formate der Systemischen Strukturaufstellung wie die Lösungsaufstellung, die Zielannäherungsaufstellung, das Tetralemma, die Problem-aufstellung, die Glaubenspolaritäten-aufstellung, die Aufstellung des ausgeblendeten Themas, die Supervisions-aufstellung, das Lösungsgeometrisches Interview, Organisationsaufstellungen, Familienstrukturaufstellungen usw. werden noch einmal vertiefend erklärt und geübt.

Offene Fragen, Unsicherheiten, Strukturaufstellungsformate, die im Alltag der TeilnehmerInnen häufig verwendet werden, finden hier einen breiten Raum.

Im geschützten Rahmen der Gruppe wird selbstständiges Leiten zur angenehmen Gewohnheit. Die Strukturaufstellungen werden im Detail analysiert und hilfreiche Interventionen besprochen.

Die Lehrgangszeiten für das Doppelmodul können je nach Anreisewünsche und Wetter gemeinsam gestaltet werden (z.B. längere Mittagspause und dafür Abendssessions)

## MODUL 10 Wien, 26.-28. August 2011 **Go professional!**

Supervision von Erfahrungen im eigenen professionellen Umfeld und Fokus auf die Spezialgebiete der TeilnehmerInnen

## **Feierliche Zertifikatsverleihung**

Gemeinsames Fest

## Seminar-daten

MODUL 1	<b>12. - 14. November 2010</b>	2,5 Tage
MODUL 2	<b>08. - 11. Dezember 2010</b>	3,5 Tage
MODUL 3	<b>13. - 15. Januar 2011</b>	2,5 Tage
MODUL 4	<b>17. - 19. Februar 2011</b>	2,5 Tage
MODUL 5	<b>24. - 26. März 2011</b>	2,5 Tage
MODUL 6	<b>13. - 16. April 2011</b>	3,5 Tage
MODUL 7	<b>18. - 21. Mai 2011</b>	3,5 Tage
MODUL 8+9	<b>22. - 26. Juni 2011</b>	5 Tage
MODUL 10	<b>26. - 28. August 2011</b>	2,5 Tage

## Seminarorte

WIEN, Weltstadt mit Flair ... Modul 1 - 5 und Modul 10

*Die wunderschönen Räume von EAST, nicht weit von der City, werden unsere „Heimat“ während des Lehrgangs sein. Vor der Türe lädt uns der Rochusmarkt mit „Dorfatmosphäre“ zum Verweilen ein. Ob frisches Obst, chinesische Leckereien oder ein guter Cappuccino, hier findet sich alles, was der Entspannung dient.*

**EAST, 1030 Wien, Salmgasse 10/20, 3. Stock,**  
**[www.renatedaimler.com](http://www.renatedaimler.com)**

FRIEDRICHSHOF, Ort mit weitem Horizont ... Modul 6 – 9

*Wenn der Frühling kommt, übersiedelt der Lehrgang in die Natur. 45 Minuten von Wien finden wir im Seminarzentrum Friedrichshof einen idealen Rahmen für intensives Lernen und Forschen. Vom Schwimmteich mit Sauna bis zum Joggingpfad sowie hervorragender Küche - Entspannung pur ist hier rund um den Lehrgang garantiert.*

**Friedrichshof, A-2424 Zurndorf, Römerstraße 2,**  
**[www.seminarhotel-friedrichshof.at](http://www.seminarhotel-friedrichshof.at)**

## Seminarzeiten

1. Tag	14 – 20 Uhr
2. Tag	10 – 19 Uhr (3. Tag ... 10 – 19 Uhr)
Abschlußtag	10 – 16 Uhr
Pausen	individuell

**Der nächste 3-Länder-Lehrgang Österreich-Schweiz-Deutschland findet ab Januar 2012 in Bregenz am Bodensee statt.**



Potenzialorientierte  
Charakterstile  
mit Dr. Carl Edelbauer

## **EAST - Renate Daimler**

**E**rlebnisorientierte Persönlichkeitsentwicklung  
**A**ufstellungsarbeit  
**S**ystemische Beratung  
**T**eamkultur

A - 1030 Wien  
Salmgasse 10/20  
Telefon +43 1 35 00 214  
east@renatedaimler.com  
www.renatedaimler.com